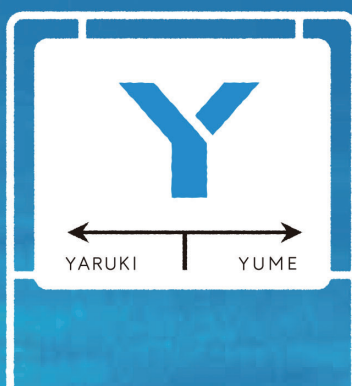


# 横田高校

YOKOTA HIGH SCHOOL

100年のその先へ。

2024年版



未来に向けた種を蒔こう

心の土壌を豊かにする3年間



全日制普通科



島根県立横田高等学校

GUIDEBOOK OF YOKOYA HIGH SCHOOL 2023





## 未来に向けた種を蒔こう

～心の土壌を豊かにする3年間～

美しい四季に輝く大地 風に吹かれる稲穂のさざ波 奥出雲ですごす3年間

そこで一生ものの 心の土を耕す

いつ蒔くか 何を蒔くか まだわからなくて良い

大切なのは たくさんの歓喜と汗と涙を栄養にして 濃い豊かな土壌をつくること

綺麗な実、美味しい実が良いと皆が言う

だけどそんな事 どうでもいいじゃないか

良いか悪いかを決められるのはきみだけだ

そう きみだけだ

ここはあなたの未来をじっくり考えることのできる場所

さあ 楽しもう



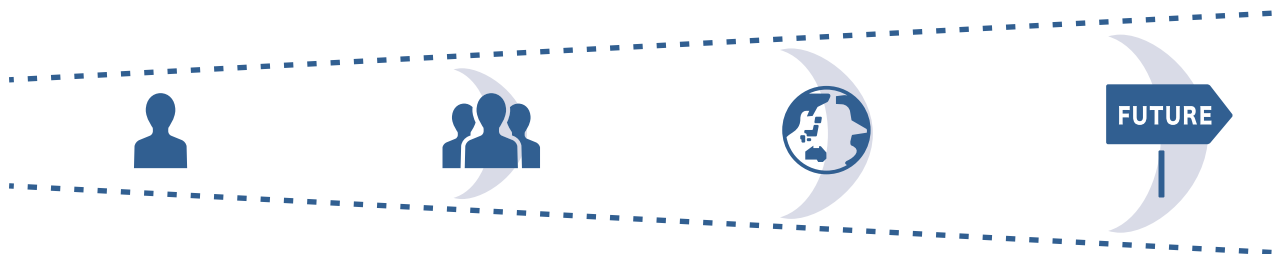
校訓 **凛凛しく 毅く 逞しく**

教育目標  
**耕心培学**  
心の田を耕し、学徳を培う

目指す生徒像

「四方よし」の心を持ち、未来を描ける人材

高校3年間で、自分への自信と未来への希望を兼ね備えた生徒の育成を目指します。



01.「わたしよし」

自分に自信を持ち、  
自己の可能性と  
未来を信じる。

マインド

自信  
×

スキル

自己実現力

02.「仲間よし」

自己を理解し、他者  
への思いやりを持ち、  
互いを高め合う。

マインド

思いやり  
×

スキル

コミュニ  
ケーション力

03.「社会よし」

郷土と日本、そして、  
世界を知り、社会の  
多様性を受容する。

マインド

受容  
×

スキル

多様性理解力

04.「未来よし」

未来への責任と創造  
する力を持ち、新しい  
ことへ挑戦する。

マインド

挑戦  
×

スキル

課題解決力



# カリキュラム

Curriculum

1年次は共通カリキュラムでスタート。  
2年次からは、  
進学コースか総合コースを選択。  
少人数クラスできめ細かな  
進路指導を行っています。

国公立大学、私立大学、短期大学、医療系・各種専門学校や、民間就職、公務員など、生徒の進路希望が幅広いのが横田高校の特徴です。1年生では、基礎・基本の定着と職業について学び視野を広げます。2年生では、コース別に基礎学力を充実させ、得意科目の伸長と苦手科目の克服に努めるとともに、学問への探究心を深め、進路目標を明確にします。そして3年生では、進路実現に向けた実践的な学力を身につけます。



## 1年次

**共通カリキュラム**

早進度クラス	英国数を中心に、高いレベルの学力を身につけるためのクラス。
標準進度クラス	中学校での学習内容の整理や復習を中心に、基礎の徹底を目指します。
コース選択に向けて…	R-CAP(自己分析ツール)、職業調べ、進路ガイダンス、キミチャレ(若手社会人との語り)、個別面談
12月～1月にかけてコース希望登録をします。	

※学習成績と希望に応じてクラス編成をします。

## 2・3年次

私立大学・短大・専門学校・就職など	<b>少人数指導</b>
総合コース [普通教科+専門教科]	
国公立大学・私立大学 など	<b>少人数指導</b>
進学コース	
文系 [英語・地歴・公民に重点]	
理系1 [理科に重点]	
理系2 [理科・数学に重点]	

※理系1.2についてはカリキュラム参照。

## カリキュラム 《参考》 島根県立横田高等学校教育課程表 (令和5年度運用)

		1	2	3	4	5	6	7	8	9	10	11	12	13	14	15
R5年度入学生 (R5年度運用)	1年	現代の国語	言語文化		地理総合	数学Ⅰ	数学Ⅱ	数学A	物理基礎							
	総合コース	論理国語	歴史総合		公共	数学Ⅱ	生物基礎	体育	保健							
R4年度入学生 (R5年度運用)	2年	進学コース	論理国語	古典探究		歴史総合	世界史探究 日本史探究	公共	数学Ⅱ		数学Ⅱ		数学Ⅲ	数学B		
		文系 理系														
R3年度入学生 (R5年度運用)	3年	総合コース	国語表現		地A	世A	数学演習α		科学と人間生活		体育					
		進学コース	文系	現代文B	古典B	日B/世B/地B		数学演習β		理科基礎探求α		理科基礎探求β				
	理系1		現代文B	古典B	日B/世B/地B		数学演習α				数学演習β					
	理系2		現代文B	古典B	日B/世B/地B		数学Ⅲ				数学演習α					



私立大学・専門学校・就職まで幅広い進路を重視するコース

# 総合コース

[目指す進路]

私立大学

短期大学

専門学校

就職

## 資格取得

「簿記」や「リテール・マーケティング検定」「ビジネス計算実務検定」など商業系の検定や、家庭科保育技術検定、英語検定、日本語検定など様々な資格の取得を目指します。

### 取得可能な資格

情報処理技術者試験／全商ビジネス計算実務検定／全商簿記実務検定／日商リテール・マーケティング検定／実用英語技能検定／家庭科保育技術検定／家庭科食物調理技能検定／日本語検定／漢字検定



国公立大学の進学を中心に多彩な進路目標を設定したコース

# 進学コース

[目指す進路]

国公立大学

私立大学

## 個別指導

2年生では志望校を絞り込み、得意科目の伸長や苦手科目の克服などの個別指導を実施します。また、個別の進路目標に応じて、添削指導や放課後の時間を活用した個別指導をしています。



16	17	18	19	20	21	22	23	24	25	26	27	28	29	30	31	32	33
体育		保健	音楽Ⅰ/美術Ⅰ/書道Ⅰ	英語コミュニケーションⅠ		論理・表現Ⅰ			家庭基礎		情報Ⅰ	HR活動	総探				
音楽Ⅱ 美術Ⅱ 書道Ⅱ	英語コミュニケーションⅡ		論理・表現Ⅱ		簿記	マーケティング		保育基礎	ア	英語コミュⅡ 生活と福祉 スポーツ探究 ソルフェージュ	HR活動	総探					
数学C	化学基礎		生物基礎		体育	保健	英語コミュニケーションⅡ	論理・表現Ⅱ	保健	保健							
	化学基礎	化学	生物基礎	生物/物理													
コミュニケーション英語Ⅱ		英語表現Ⅱ	ビジネス情報		イ	コミュニケーション英語Ⅲ フードデザイン スポーツⅠ/スポーツⅡ/スポーツⅢ	ウ	政治・経済 数学Ⅱ 書道Ⅲ/器楽/素描	キ	現代文B 簿記 ファッション造形基礎 演奏研究	HR活動	総探					
体育	コミュニケーション英語Ⅲ		英語表現Ⅱ			オ	現代文B/数演α	エ	数学演習α 音楽理論/美術概論	カ	現代社会	HR活動	総探				
化学		物理生物		体育	コミュニケーション英語Ⅲ		英語表現Ⅱ	HR活動	総探								
化学		物理生物		体育	コミュニケーション英語Ⅲ		英語表現Ⅱ	HR活動	総探								

ア〜キは教科選択を表す

# 奥出雲学Ⅰ・Ⅱ・Ⅲ～地域と連携した探究学習～

## 3年間を通した探究学習の充実

奥出雲学Ⅰ（1年生）	奥出雲学Ⅱ（2年生）	奥出雲学Ⅲ（3年生）
<ul style="list-style-type: none"> <li>●自己理解</li> <li>●他者理解</li> <li>●地域理解</li> <li>●探究学習スキルの習得</li> <li>●進路実現探究</li> </ul>	<ul style="list-style-type: none"> <li>●探究学習の実践</li> <li>●地域課題研究                             <ul style="list-style-type: none"> <li>・フィールドワーク</li> <li>・高校と大学の連携</li> </ul> </li> <li>●進路実現探究</li> </ul>	<ul style="list-style-type: none"> <li>●探究学習の実践</li> <li>●地域課題研究                             <ul style="list-style-type: none"> <li>・まとめ</li> <li>・最終成果発表</li> </ul> </li> <li>●進路実現探究</li> </ul>

1年生では、「探究学習」を進めていくうえで必要となる事柄について学習をします。また、外部講師等を招いて奥出雲町や地域についての学習を行います。そして、「ミニ探究学習」を行い今後の「探究学習」につなげていきます。2年生では、「探究学習」の実践として、地域課題研究などに取り組みます。校外での調査活動や体験活動、奥出雲町で活躍されている方へのインタビュー、大学と連携した中間発表などを通して、研究内容を深めていきます。3年生では、2年生で行った活動を中心に「まとめ」を行い成果を校内で共有し、大学主催のコンクールに応募したり奥出雲町に提言したりします。このように3年間を通した「奥出雲学」の活動を通して「進路実現」に向けての取り組みを行っていきます。



### キミチャレⅠ（職業人から聞く）

社会で活躍する先輩社会人を招き、進路選択や、高校生活を有意義に過ごすためのアドバイスを座談会形式で実施します。



### キミチャレⅡ（企業ガイダンス）

地元企業だけでなくさまざまな業界から企業の担当者を招いて、進路選択の参考にするための最新情報を提供していただきます。





# 地域と連携した活動・その他の教育活動

## 地域活動FUN!CLUB

令和元年度にスタートした「奥出雲町を舞台に生徒一人ひとりが、やりたいことにチャレンジする機会を提供する」ことを目的とした有志サークルです。自分の特技を活かしたり、個性を伸ばすための機会を求めている生徒たちが、毎年、多様な地域イベント等で活躍しています。令和4年度には「県民いきいき活動奨励賞（ユース部門）」を受賞。地域に活力を生み出す活動として県知事より表彰をいただきました。


また、本校では「全校生徒、地域活動参加」をスローガンに、社会を生き抜く力を養う機会（地域活動クラブ）を、地域の方々の力をお借りしながら創出することに努めています。



木次線のジオラマ作りのお手伝い



豊かな自然の中で農業体験を通じた学びも



**松島昭夫さん**  
地域づくりフォーラム馬木事務局

高校生のみんなには毎月開催している「あおぞら市」へ自分たちで考えたお店を出店してもらい、地域に元気を分けてもらっています！地域に飛び出す横高生が増えるのを楽しんでいます。



奥出雲ならではの、しめ縄づくりにも参加



独居高齢者宅で年末の大掃除をお手伝い




町内各所で実施される産直市などでは自分たちでお店を出店



地域の方のお宅で季節を感じる行事にも参加



週末の児童クラブのスタッフとして活躍



**田中靖子さん**  
安養寺サタデースクール代表

ボランティアで来てくれる「高校生の先生」に、子ども達は毎週大喜び。勉強・遊び・修養の3本柱で奥出雲に育つ子ども達の人間力育成を応援してくれる横高生に感謝しています。

## 地域資源活用型教科学習

本校では総合探究学習（奥出雲学）だけでなく、地域資源を活用した通常教科学習の探究にも力を入れています！地域資源により『深く』『究める』ことで、教科書の内容の丸暗記ではない『使いこなせる知識』としての定着を目指しています。



## 海外派遣(希望者選抜)

異文化を受け入れ、新しい価値観と広い視野で物事を考える力を身につけるために、海外で地元高校生との交流を経験できます(2018年度は米国・シカゴ、2019年度以降は新型コロナウイルスのため休止中)。







# 年間

## 1 学期

- 入学式
- 入寮式
- 防災避難訓練
- PTA 総会・寮保護者会
- 地域課題研究発表会  
(3年)
- 生徒総会

- 芸術鑑賞
- 校内球技大会
- オープンハイスクール

## 2 学期

- 稲陵祭 (文化祭・体育祭)
- 防災避難訓練
- 生徒会選挙
- 就職試験
- 校内球技大会
- 研修旅行 (2年・2泊3日)
- 遠足 (1年・3年)
- 生徒総会



# 行事



- キミチャレⅠ  
(1年・職業人から聞く)
- キミチャレⅡ  
(2年・企業ガイダンス)
- 地域課題研究中間発表(2年)

## 3学期

- 大学入学共通テスト
- 防災避難訓練
- 卒業式
- インターンシップ(2年)

## 生活時程

SHR	8:30~ 8:40
1校時	8:45~ 9:35
2校時	9:45~10:35
3校時	10:45~11:35
4校時	11:45~12:35
昼休み	12:35~13:15
清掃	13:15~13:25
5校時	13:30~14:20
6校時	14:30~15:20
7校時	15:30~16:20
SHR	16:25~16:35

月曜日と金曜日は6校時授業です



# 体育系部活動 Club activities

## 男子ホッケー部

私たち男子ホッケー部は「挑戦者」を目標に日々練習に励んでいます。文武両道を目指し、私生活でも日本一を目指し活動をしているため、部活動を通して人間としても成長できる環境です。皆さんの可能性は無限大です。



スポーツ特別推薦あり

## 女子ホッケー部

私たちは「日本一〜チーム一丸となって攻めるチーム〜」という目標を掲げ、日々の練習に取り組んでいます。練習では、みんなで目標を確認し、高い意識で取り組んでいます。私たちとともに高め合い、全国の舞台で戦いませんか。待っています。



スポーツ特別推薦あり

## 男子ソフトテニス部

私たちは、明るく元気な男子14名で活動しています。チームの目標である「中国大会出場」と「カッコいいチームになること」を目指して、日々熱心に練習しています。砂入りの人工芝のコートで毎日練習ができ、恵まれた環境の中で力をつけることができます。



## 女子バレー部

私たち女子バレーボール部は、3年生3人、2年生3人、1年生が4人の10人で活動しています。常に笑顔と声出しを忘れず、繋ぐバレーを目標にし、1勝を勝ち取るために日々の練習に取り組んでいます。



**若月薫さん**  
女子バレー部地域指導者

指導者として関わるだけでなく、様々な場面で高校生活の応援をしたいですね。奥出雲は神話の故郷なので、神楽などの独自の伝統文化も伝えたいと思っています。

## 剣道部

私たち剣道部は、学年や男女の壁がなく、いつも明るい雰囲気練習しています。その中で、生徒が自ら考えて主体的に活動することを心がけているため、剣道の技能だけでなく、主体的に物事を考えて実践する能力が身につきます。



## 弓道部

私たち弓道部は、「正射必中」を目指して日々練習をしています。ぜひ我々と一緒に仲良かつ切磋琢磨をしながら稽古に打ち込み、美しく、そして奥深い弓道の世界をともに学んでいきましょう。



## 陸上競技部

私たち陸上競技部は、部員それぞれの記録更新や中国大会出場を目標に、日々練習に取り組んでいます。辛い時や苦しい時もありますが、努力した分の結果が出ると大きな達成感があります。是非、一緒に練習して、ともに成長しましょう。



## ウエイトルームも完備しています!

ウエイトルームは2カ所あります。部活動単位で利用でき、充実してトレーニングに取り組むことができます。





# 文化系部活動 Club activities

## 吹奏楽部

コンクールへの参加だけでなく、地域のイベントでの演奏機会が多くあり、地域貢献もできる部活です。音楽を愛する仲間とともに人を笑顔にできる演奏を目指しませんか。



## 美術部

私たちは油絵やデッサンなどの絵、立体造形などといった作品づくりを日々楽しく行っています！高校美術展への出展、応募作品の制作、複数校合同での野外スケッチ会などもあり、さまざまな分野で成長を実感できます。私たちと一緒に好きな絵を自由に描いてみませんか？



## 茶道・華道部

茶道については、月・木に石原先生、華道については金に恩田先生に来ていただいで、楽しくお稽古をしています。日本の伝統文化に親しみながら技術や自己表現力を磨こうと、少ない人数でがんばっています。



## 演劇・放送部

目線を高く、いい顔で！心を動かす芝居をつくろう！を合言葉に、活動しています。演劇大会・放送コンテストにも出場して、演劇では県大会優秀賞・特別賞を受賞しました。



## 写真部

家族や友達と過ごす何気ない日常の一コマ、奥出雲町の美しい風景など、日頃からたくさん写真を撮影しています。また、「当たり前」の枠にとらわれないようにユニークな発想も大切に、コンクールでの作品入賞を目指しています。



# 2021～2022年度 部活動成績一覧

※全国大会やそれに準ずる大会、顕著な成績を記載しています。

## 運動部

### 男子ホッケー部

- ・中国高校選手権大会…優勝（'21）
- ・全国高校総体…優勝（'21）
- ・全国選抜大会…ベスト16（'21）
- ・中国高校選手権大会…優勝（'22）
- ・全国高校総体…優勝（'22）
- ・国民体育大会…優勝（'22）
- ・全国選抜大会…優勝（'22）

### 女子ホッケー部

- ・中国高校選手権大会…準優勝（'21）
- ・全国高校総体…ベスト16（'21）
- ・中国高校選手権大会…優勝（'22）
- ・全国高校総体…ベスト8（'22）
- ・国民体育大会…3位（'22）
- ・全国選抜大会…ベスト8（'22）

### 男子ソフトテニス部

- ・中国高校選手権大会…個人戦、団体戦出場（'21）

## 陸上競技部

- ・中国高校新人大大会…男子4×400mR 出場（'22）

## 剣道部

- ・島根県高校総体…男子団体3位（'21）
- ・中国高等学校選手権大会…男子個人ベスト32（'21）  
…男子団体、女子個人出場（'21）
- ・島根県高校総体…女子団体3位（'22）
- ・中国高等学校選手権大会…男子個人ベスト32（'22）  
…男子個人、女子個人、女子団体出場（'22）
- ・島根県選手権…男子団体準優勝（'22）  
…男子個人優勝（'22）  
…女子団体準優勝（'22）
- ・島根県新人戦…男子個人準優勝（'22）  
…女子団体準優勝（'22）
- ・中国新人戦…男子個人ベスト8（'22）  
…女子団体ベスト8（'22）
- ・全国選抜大会…女子団体出場（'22）

## 文化部

### 吹奏楽部

- ・全日本吹奏楽コンクール島根県大会高等学校小編成の部…銀賞（'21）
- ・全日本アンサンブルコンテスト島根県大会…管打七重奏 銀賞（'21）
- ・全日本吹奏楽コンクール島根県大会高等学校小編成の部…銀賞（'22）
- ・全日本アンサンブルコンテスト島根県大会…管打八重奏 銀賞（'22）

### 美術部

- ・秋の交通安全ポスターデザイン…内閣府特命担当大臣賞（'22）
- ・島根県総合美術展（県展）…彫刻部門 入選4点（'22）
- ・島根県高校美術展…2023鹿児島総文推薦、  
入選10点（油彩6、デザインCG1、立体1）（'22）

### 演劇・放送部

- ・島根県演劇発表大会…優秀賞（'21）
- ・島根県演劇発表大会…優秀賞、特別賞（'22）

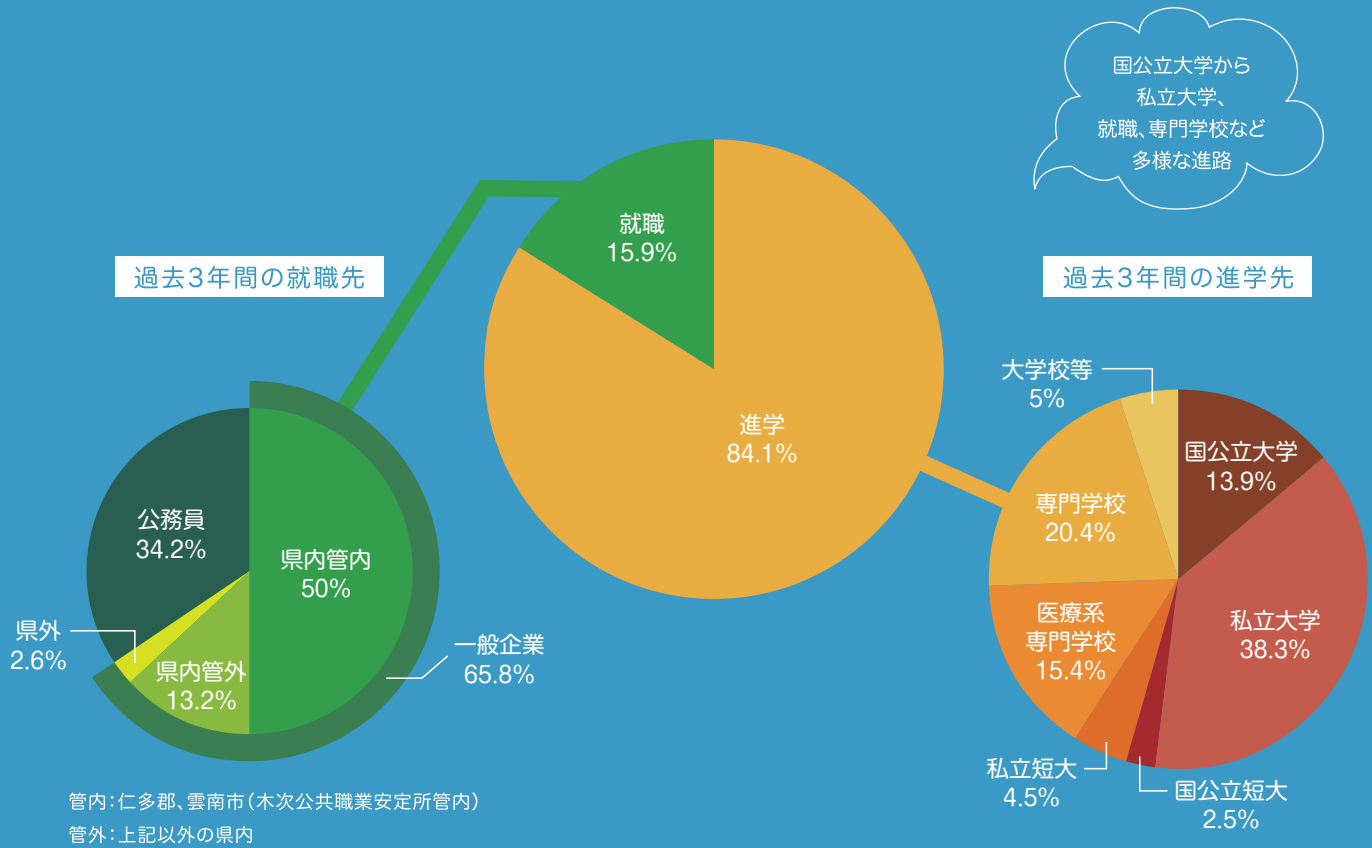
### 写真部

- ・島根県県文連春季写真コンクール…特選3点（'21）
- ・全国高等学校総合文化祭写真部門…出展（'21）
- ・島根県高文連秋季写真コンクール…特選5点（'21）
- ・島根県県文連春季写真コンクール…特選2点（'22）
- ・島根県高文連秋季写真コンクール…特選1点（'22）

# 卒業後の進路【2020・2021・2022年度】

## ～ 選択肢の多い未来～

[ 過去3年間の進路実績 ]



### ■主な就職先

#### ■企業等

株式会社出雲村田製作所、株式会社日立金属安来製作所、株式会社加地、株式会社ガット、ホシザキ株式会社島根工場、株式会社イワクラ、株式会社ベッセル島根、社会福祉法人仁多福祉会、ウィンテック株式会社、社会福祉法人よこた福祉会、東洋製鉄株式会社、社会福祉法人奥出雲町社会福祉協議会、株式会社蒲公英

#### ■公務員等

奥出雲町役場、雲南広域連合雲南消防本部、自衛隊、島根県警、埼玉県警、鳥取県

### ■主な進学先

#### ■国公立大・公立短大

島島根大学、島根県立大学、東北大学、九州大学、岡山大学、鳥取大学、山口大学、愛媛大学、和歌山大学、新潟大学、山口東京理科大学、奈良女子大学、尾道市立大学、周南公立大学、島根県立大学短期大学部、倉敷市立短期大学、山形県立米沢女子短期大学

#### ■私立大学・私立短大

立命館大学、関西大学、関西学院大学、明治大学、近畿大学、日本大学、岡山理科大学、鳥取看護大学、広島工業大学、広島女学院大学、広島修道大学、広島国際大学、広島文教大学、広島経済大学、福山大学、福山平成大学、安田女子大学、倉敷芸術科学大学、福井工業大学、山梨学院大学、朝日大学、東海学院大学、中京大学、大阪経済大学、大阪芸術大学、四天王寺大学、大阪国際大学、大阪人間科学大学、大阪工業大学、追手門学院大学、神戸学院大学、天理大学、聖泉大学、龍谷大学、京都女子大学、環太平洋大学、桜美林大学、帝京大学、東海大学、目白大学、創価大学、相模女子大学、産業能率大学、鳥取短期大学、大阪健康福祉短期大学、美作大学短期大学部、広島文化学園短期大学、関西学院聖和短期大学、武庫川女子大学短期大学部、安田女子短期大学、神戸女子短期大学、高知学園短期大学



## 卒業生の声

## 【大学・一般選抜】

島根大学総合理工学部



私が本格的に受験勉強を始めたのは、3年生の夏休みが終わった9月からでした。インターハイが終わってからもなかなか勉強に取りかかれずにいましたが、毎日学校に残って勉強するようになってから、勉強の習慣を身につけることができました。もう少し早くから身につけておけばよかったと思っています。また、横田高校は他校と比べて受験生が少なく、先生方にマンツーマンで教えてもらうチャンスがあります。自分で考えても理解できなかった時や、解けたけど理屈が分からない時など些細な疑問でも先生方に質問し解決することができ、先生方にとっても感謝しています。

## 【大学・推薦選抜】

和歌山大学経済学部



私は3年生の2学期まで志望校が決まっていまみませんでした。しかし、入学した時から大学進学への漠然とした思いがありました。3年生に近づき受験を意識し始めました。当初は、長時間学習することに抵抗がありましたが、放課後、クラスメイトと共に教室や稲穂会館（自習スペース）に残って学習をすることで力をつけていくことができました。私は推薦で受験をし、面接討論という形式の試験がありましたが、友達の手厚い指導、総探や生徒会での経験がとても力になりました。これからの大学生活でも色々なことがあると思いますが、身近にあるチャンスを大切に、成長していきたいと思っています。

## 【大学・総合型選抜】

島根県立大学地域政策学部



私が本格的に受験対策を始めたのは3年生の2学期でした。私の受験の内容はプレゼンと面接でした。特に大変だったのはプレゼンの資料づくりで、資料づくりは一から何度も指摘されながら作り直しました。資料づくりや面接練習は苦労ばかりでしたが、先生方の手厚い指導があり、本番には自信を持って臨むことができました。受験準備の1年間を通し、自分でも信じられないほど成長することができました。大学では高校での経験を活かして頑張ります。

## 【専門学校】

神戸製菓専門学校



私が進路を決めたのは高校3年生の夏休み頃でした。進路先を決める上で重要視したのは資格が在学中に取得できるかどうかと、学校の雰囲気です。実際にオープンキャンパスに行き先生方の優しさなどを感じました。進路決めをしたのが3年生になってからだったので、もう少し早く始めれば良かったと後悔していますが、試験での面接練習も先生方が細かく指導してくださったので安心して試験を受けることができました。横田高校では一人一人に指導してくださるので、自分の納得する進路を決めることができます。これから初めての土地で、横田高校で学んだことを生かして頑張りたいと思います。

## 【公務員】

奥出雲町役場



私は「地元で働きたい、地元で恩返しをしたい」という気持ちが強くあり奥出雲町役場への就職を目指しました。2年生の2学期から公務員試験の勉強を始めましたが、試験に向けて意欲が減退したり模試の点数が伸びなかったり多くの悩みもありました。しかし、面接練習などで先生方に熱心に指導していただき自信をつけることができ、また、友達の手厚いサポートもあり、最後までやり遂げることができました。これから今まで学校生活で得たことをいかし奥出雲町のために尽力していきたいと思っています。

## 【地元企業】

ホシザキ株式会社島根工場



私は、地元で働き地域に貢献したいという思いがあったので、高校卒業後は就職しようと決めていました。就職のための勉強は早めから始めていたつもりでしたが、試験を終えてから、もっと早く始めていればという後悔が残りました。試験前には先生方に、面接練習などでとても熱心に指導していただきました。そのおかげで、当日は落ち着いて試験に臨むことができました。これからは社会人として、これまで関わってくださった方々への感謝の気持ちを忘れず、日々精進していきたいと思っています。

## ■医療系専門学校

島根県歯科技術専門学校、出雲医療専門学校、浜田医療センター附属看護学校、岡山医療福祉専門学校、広島高等歯科衛生士専門学校、広島県立三次看護専門学校、松江総合医療専門学校、出雲医療看護専門学校、島根リハビリテーション学院、島根県立石見高等看護学院、藤沢市立看護専門学校、大阪行岡医療専門学校長柄校、近畿高等看護専門学校、松江総合医療専門学校、岡山医療福祉専門学校、岡山済生会看護専門学校、倉敷リハビリテーション学院

## ■専門学校等

坪内総合ビジネスカレッジ、松江栄養調理製菓専門学校、出雲コアカレッジ、穴吹デザイン専門学校、京都コンピュータ学院、大阪観光専門学校、神戸製菓専門学校、トリニティカレッジ出雲医療福祉専門学校、島根デザイン専門学校、岡山ビューティーモード専門学校、広島外語専門学校、広島コンピュータ専門学校、広島ビューティー&ブライダル専門学校、広島情報ビジネス専門学校、穴吹調理製菓専門学校、京都建築専門学校、大阪キャリアナリー製菓調理専門学校、大阪動物海洋専門学校、福岡調理師専門学校、青二塾、松江栄養調理製菓専門学校、岡山情報ビジネス学園、岡山情報ビジネス学院、小井出ファッションビューティー専門学校、広島酔心調理専門学校、広島自動車大学校、横浜リゾート&スポーツ専門学校、大阪動物海洋専門学校、トヨタ神戸自動車大学校

## ■大学校等

島根県立東部高等技術校、島根職業能力開発短期大学校、島根県立農林大学校

※卒業生の詳しい進路先は、

<http://www.yokota.ed.jp/cal/shinro/>

をご覧ください。





## 寮での生活

Dormitory

### 「紫雲寮」



定員

男子 32名 4人部屋

### 町地域学習拠点施設「耕心館」

※紫雲寮に隣接



定員

女子 32名 4人部屋

寮費

2022年度実績  
寮費：37,000円／月（食費・光熱費を含む）

※町の補助6,000円が引かれた  
実質負担額。  
※入寮時に入寮費10,000円



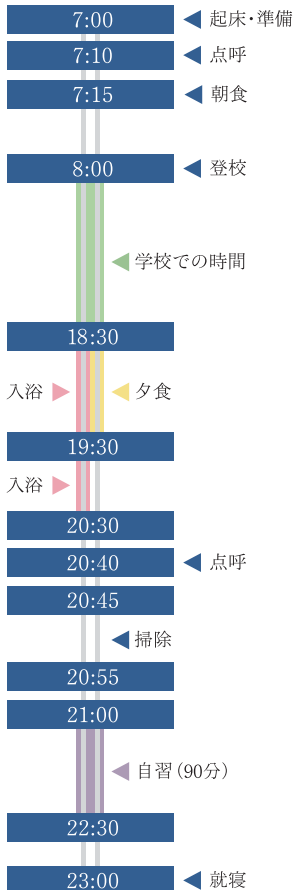
### 寮の炊事員の皆さん

親元から離れ、毎日寮生活を頑張っている生徒たちに、少しでも楽しい時間を過ごしてもらえよう、食事の面からサポートしていきたいと、炊事員一同思っています。



# 仁多米でおなかいっぱい！ 雄大な自然に囲まれた寮は 学校から徒歩3分。

## 寮の1日のスケジュール



23:00以降の勉強は  
自習室が使用できるよ！



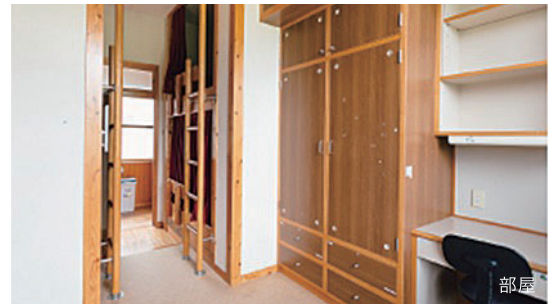
試験期間中の自習時間は90分を2回

## 寮の魅力化

島根、東京、大阪、広島など様々な地域で育った生徒が暮らす寮。寮のルールを一緒に考えたり、寮生が仲良くなる企画を考えたり、寮生と地域との交流活動を企画したり。寮生活を通じて、多くの出会いや経験を積んで欲しいと願っています。



食堂



部屋



自習室

## Q&A

### 寮生に聞きました！

#### Q 横田高校を選んだ理由は？

- オープンスクールで見た学校の雰囲気がよかったから
- 学校の周りの風景ものどかで、雰囲気が落ち着いているように見えたから
- 挨拶が快い学校だったから
- ホッケー部が強豪で自分も強くなりたかったから
- 地域課題解決型学習がとても充実していると思ったから

#### Q 寮の雰囲気はhowですか？

- 先輩・後輩関係なく仲がよくて楽しい
- とても明るく活気にあふれています
- 勉強が分らなかつたらずぐに誰かに聞ける環境がいい
- 最初は慣れないが、先輩が優しいのですぐに寮生活になれた気がします



地域の方との交流もあるよ！

#### Q 寮に入って自分は成長したなと思うことはありますか？

- 早寝早起きの習慣がついた
- 身の回りの整理整頓ができるようになった
- 家に帰ったとき、洗濯をしたり地域の人に挨拶をするようになった。自分のことは自分でするようになった
- 自分で一から勉強の計画を立てて実行できるようになった
- 家にいたときより自分で考えて行動するようになった



森長玉恵さん  
寮の舎監さん

大勢で生活することって、楽しい事や大変な事がたくさんあると思います。でも、家では得られなかった自分に出会える…。寮で得られる力は、卒業後も生きていくはずですよ。

## Message 中学生に向けて メッセージ

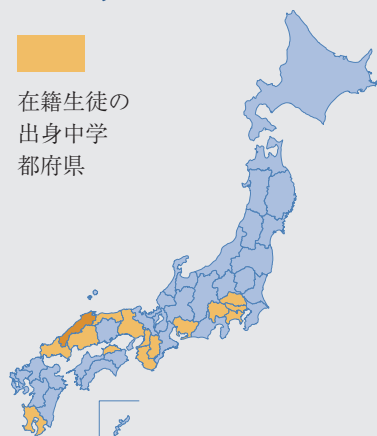
- 家と違って寮なので制約が多いですが、逆に家とは違った友達や先輩との生活を楽しめます！
- 横田高校の寮は地域との関わりがあっっているんな体験ができて勉強になります。生活の中でつらかったことや楽しかったこともいい思い出になります。
- 明るくて楽しい人たちがばかりだし、私が苦手だった早起きも寮に入ることができるようになりました。自分の成長にもつながるので入ってよかったなと思います。楽しい寮生活をつくっていきましょう！待ってます！

## 横田高校の制服

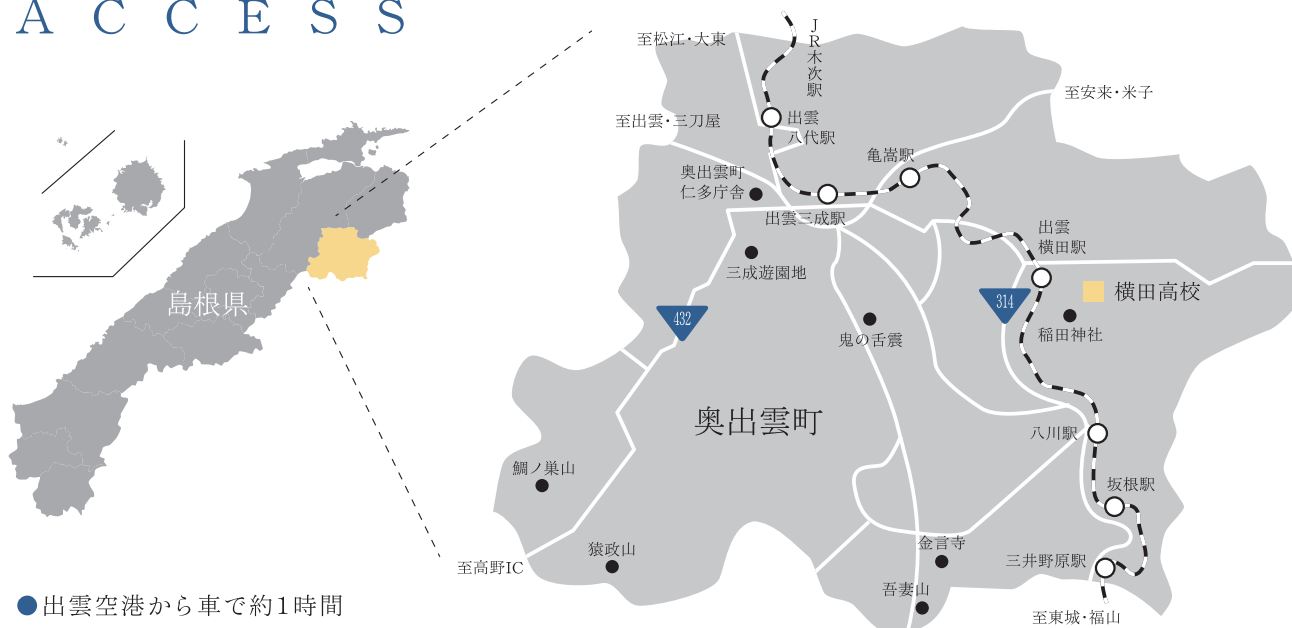


## 島根県外からの入学生

在籍生徒の  
出身中学  
都府県



## A C C E S S



- 出雲空港から車で約1時間
- JR松江駅から車で約1時間、JR山陰線・木次線で約2時間
- 奥出雲町から、JR・バス通学費の助成があります！

## 島根県立横田高等学校

〒699-1821 島根県仁多郡奥出雲町稲原2178-1  
TEL.0854-52-1511 FAX.0854-52-1512 E-mail yokotakoko@pref.shimane.lg.jp



横田高校ホームページ

### 学校見学随時受付中

島根県立横田高等学校

検索

<http://www.yokota.ed.jp/>



横田高校公式FB



横田高校公式LINE